

ART MODERNE  
ET CONTEMPORAIN



MERCREDI 26 MARS 2025



## EXPERTS

### ARTS DÉCORATIFS

AMÉLIE MARCILHAC  
+33 (0)1 42 49 74 46

info@marcilhacexpert.com

Membre du Syndicat Français  
des Experts Professionnels

A décrit les lots : 176, 182, 184 et 190

### ART MODERNE

CABINET MARÉCHAUX

30, rue Vaneau - 75007 Paris

info@cabinetmarechaux.com

+ 33 (0)1 44 42 90 10

A décrit les lots : 25, 39 à 46, 48, 62,  
73 et 74

CABINET MARC OTTAVI

12 rue Rossini, 75009 Paris

+ 33 (0)1 42 46 85 18

contact@expertise-ottavi.fr

A décrit le lot : 10

### TAPIS

ALEXANDRE CHEVALIER

10, rue du Bac - 75007 Paris

+33 (0)6 76 49 16 83

contact@cabinet-alexandrechevalier.fr

A décrit les lots : 210, 211 et 212

## INDEX

ANDREENKO Michel .....	64	LE GROUMELLEC Loïc .....	83
ANNENKOV Yuri .....	1	LESCOT Danièle .....	179
ARBAS Avni .....	25, 26	LE VERRIER Max .....	173
ARMAN Fernandez .....	49, 50	LEWIS Dylan .....	91
BARNABE Duilio .....	66 à 71	LORENZL Josef... 161, 164 à 166, 168 à 171	
BAZAINE Jean René .....	63	LORJOU Bernard .....	38
BERROCAL Miguel .....	127 à 160	LOUCHANSKY Marcelle .....	82
BLUET René .....	177	LUKSCH-MAKOWSKY Elena .....	9
BONI Paolo .....	78, 79	MACKE August .....	6
BUTHAUD René .....	176	MANE-KATZ Emmanuel .....	11
CALMETTES Jean-Marie.....	62	MARGARA Pierre.....	97
CHAPIRO Jacques .....	7	MASSON André .....	60, 61
CHAPOVAL Youla.....	73	MATTER Pierre .....	98, 99
CHAREAU Pierre (dans le goût de) .....	183	MAX LE VERRIER	
CHIPARUS Demeter (d'après) .....	163, 173	MEISLER Frank .....	107
CHOISNET Alain .....	105, 106	MÈNE Pierre-Jules (d'après) .....	175
CHOUKHAIEFF Vassili.....	3	MISSTIC .....	117
CLAUS Camille .....	72	MODIGLIANI Amédéo .....	90
COMBAS Robert .....	114	MOUALLA Fikret .....	10
CRIS D .....	167	NOE TWO.....	116
DECOSTER Nathalie .....	52	NYMAN Gunnel .....	181
DEJONGHE Bernard .....	200	OTHONIEL Jean-Michel .....	55
DI MACCIO Gérard .....	84 à 87	PANSART Robert .....	59
DIONYSOPOULOS Pavlos dit PAVLOS.....	108, 109, 110	PASQUA Philippe.....	126
DOMINIQUE - André DOMIN & Marcel GENEVRIERE (attribué à).....	190	PERRAULT Iseult .....	113
DOMINIQUE (dans le goût de) .....	184	PICASSO Pablo .....	37
DUBUC Roland.....	28 à 35	PIERRE et GILLES.....	189
DUCOURNAU Mathieu .....	24	PIGNON Édouard .....	39 à 48
DUFRESNE Charles .....	13	PISSARRO Claude .....	8
GISCLARD Stéphane .....	57, 58	PRASSINOS Mario .....	77
HARTUNG Hans .....	76	RANCINAN Gérard .....	54
HILAIRE Camille .....	12	ROSEN Karl .....	5
HINOJOSA Aaron .....	118 à 122	ROTELLA Mimmo .....	53
HOVISAAR Anniki .....	178	SANDOZ Edouard Marce .....	93
HOURI Yann .....	111, 112	de SCHRIJVER Olivier .....	191 à 199
JANIN Louise .....	65	SEEGERS Patrick .....	180
JANLE .....	162	SEGUI Antonio .....	80, 81, 205
JONONE .....	123, 124	SHUMEI Fujii.....	202, 203
JOSEPHA .....	125	SIRKEOJA Reijo .....	94
KARDOVSKI Dimitri (atelier de).....	2	SPARK Benjamin .....	115
KEULEYAN LAFON Jean .....	36	SUBES Raymond .....	182
KIJNO Ladislav .....	74, 75	TELEMAQUE Hervé.....	204
KLASEN Peter .....	56	TOBIASSE Théo .....	14 à 21
KLEIN Yves .....	51	UGARTE Jean-Pierre .....	88, 89
LAGUT Irène .....	27	VALTON Charles .....	92
LAM Wifredo.....	95	VOOS Jan .....	201
LAZAREFF Alexandra .....	100 à 104	WEGENER Gerda.....	4
		WEISBUCH Claude .....	22, 23





En couverture lot n° 52 (détail)  
En 4<sup>e</sup> de couverture lot n° 50-  
Ci-dessous lot n° 10 (détail)



MIRABAUD  
MERCIER

COMMISSAIRES-PRISEURS

VENTE AUX ENCHÈRES PUBLIQUES

**MERCREDI 26 MARS 2025**

**Salle 13 Hôtel Drouot**

9, rue Drouot - 75009 Paris

**Vente à 14 h**

**ART MODERNE ET CONTEMPORAIN**

Succession d'un collectionneur et à divers

EXPOSITIONS

Mardi 25 mars de 11 h à 18 h

Mercredi 26 mars de 11 h à 12 h

Salle 13 - Hôtel Drouot

9, rue Drouot - 75009 Paris

ENCHÉRISSEZ EN LIGNE SUR

**DROUOT.com**

 Live

**MIRABAUD - MERCIER**

MAISON DE VENTES AUX ENCHÈRES

Agrément O.V.V. 2010-736 du 8-4-2010

174, rue du Faubourg Saint Honoré - 75008 Paris - France

Tél. +33 (0)1 53 30 90 30 - Fax. +33 (0)1 53 30 90 31

contact@mirabaud-mercier.com - www.mirabaud-mercier.com

1 **ANNENKOV Yuri (1889-1974)**

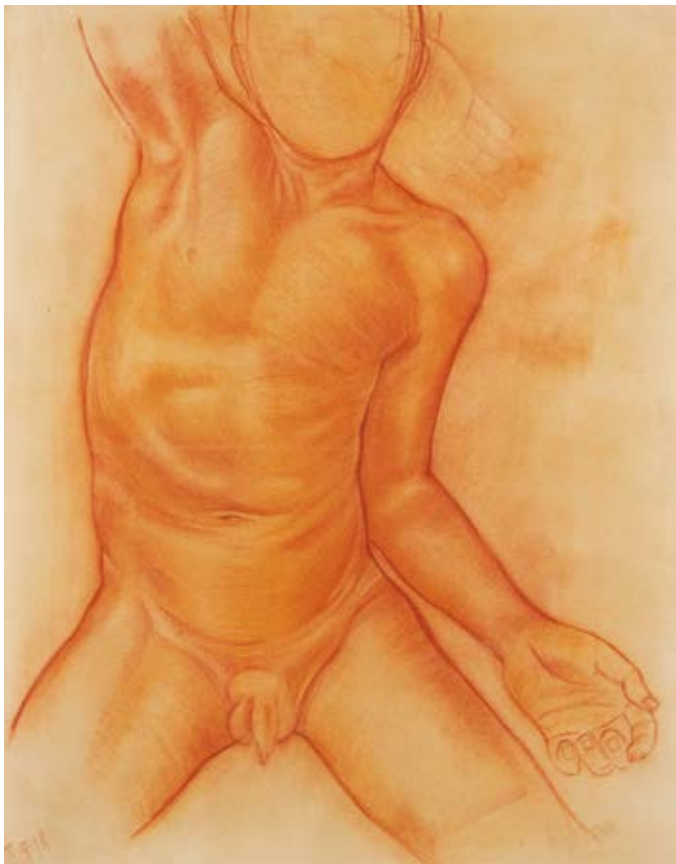
*Portrait d'homme*

Dessin à la plume sur un format hexagonal (de forme cercueil), signé à gauche au centre et daté 1920 à droite au centre  
25.5 x 19.5 cm

600 / 800 €



1



2

2 **Atelier de Dimitri KARDOVSKI (1866-1943)**

*Etude de jeune garçon, nu de face*

Sanguine sur papier, monogramme en cyrillique non lisible et daté en bas à gauche 1913

55 x 44 cm

Cette étude académique a été réalisée en 1913 par un des élèves de l'atelier de Dimitri Kardovski, à la prestigieuse Académie impériale des beaux-arts de Saint-Petersbourg. On reconnaît, à sa plastique, le jeune garçon qui était le modèle attitré de l'atelier de Dimitri Kardovski, peintre de renom qui enseignait la technique de la sanguine à ses élèves (entre autres, B. Grigorieff, V. Choukhaieff et A. Iacovleff).

D'autres œuvres représentant ce garçonnet sont conservées au cabinet des dessins du Musée russe de Saint-Petersbourg, comme la sanguine d'Alexandre Iacovleff (101,5 x 69,8 cm) intitulée *Modèle (Натурщик)* signée, datée 1913 et dédiée amicalement en cyrillique à son maître « A mon cher Dmitry Nicolaevitch, en exemple d'un travail achevé sur un dos ».

III. 2 A. Iacovleff, *MODELE (Натурщик)*. *Néoclassicisme en Russie (Неоклассицизм в России)*, seulement en russe), N° 138 p. 136, Graficart, Palace éditions, 2008, Musée national russe.

Expert : Madame Caroline Haardt de La Baume, Membre de la C.E.E.A.

1 000 / 2 000 €



**3 CHOUKHAIEFF Vassili (1887-1973)**

*Nu féminin de dos*

Sanguine et crayon sur papier, inscriptions et cachet illisibles en bas à droite (petite déchirure en haut à gauche)

40 x 39 cm

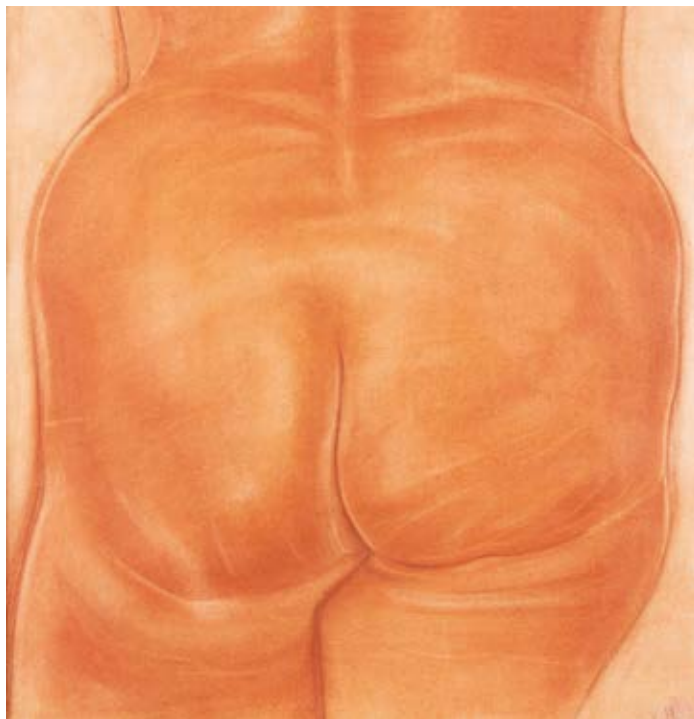
Quoi de plus difficile à identifier qu'un postérieur ! Cependant ce dessin à la Rubens, traité à la sanguine ocre rouge de belle qualité, sensuel et dense, est de la main de Vassili Choukhaïeff, qui affectionnait les modèles aux rondeurs affirmées. Les formes pleines de cette femme semblent correspondre au modèle de droite du tableau *Les Baigneuses* qui attire tous les regards à l'exposition parisienne du Monde de l'Art (Mir Iskousstva) en 1921. Cette sanguine pourrait être le verso du recto de ce modèle si souvent dessiné et peint par l'artiste.

Formé par Dimitri Kardovski à l'Académie impériale des Beaux-Arts de Saint -Pétersbourg, Vassili Choukhaïeff, accompagné de sa seconde femme Vera, arrive à Paris, en 1920, où il habitera dans un atelier au 17 rue Campagne Première. Alexandre Iacovleff et Vassili Choukhaïeff y donnent ensemble des cours et participeront avec d'autres célèbres artistes russes à l'exposition du Monde de l'Art organisée, en 1921, à la galerie La Boétie.

Ill. 2 V. Choukhaïeff, *LES BAIGNEUSES*. N° 154 du catalogue de L'exposition du Monde de L'Art (Mir Iskousstva), Galerie la Boétie, Paris, 1921.

Expert : Madame Caroline Haardt de La Baume, Membre de la C.E.E.A.

2 500 / 3 000 €



3



**4 WEGENER Gerda (1885-1940)**

*Les deux amies*

Aquarelle et encre, signée en bas vers la droite

25 x 33.5 cm

1 000 / 1 500 €



4





5

- 5 ROSEN Karl (1864-1934)**  
*Paysage de sous-bois*  
Huile sur toile, signée en bas à droite  
(restaurations, rentoilée)  
51 x 78 cm

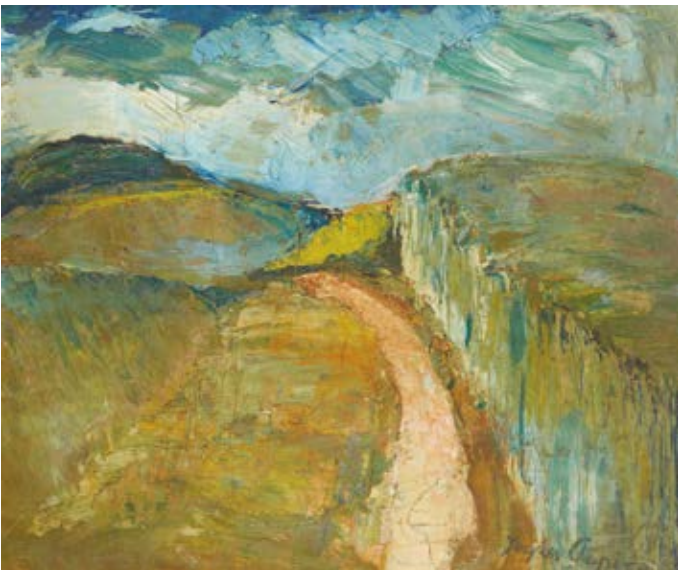
800 / 1 000 €



6

- 6 MACKE August (1887-1914)**  
*Cheval et montagne enneigée*  
Pastel et gouache sur papier calque, signé en  
bas à droite (petites déchirures, manques, collé  
à la marie-louise)  
24.5 x 32 cm

600 / 800 €



7

- 7 CHAPIRO Jacques (1887/97-1972)**  
*Paysage au chemin*  
Huile sur carton, signée en bas à droite  
(craquelures)  
31 x 37 cm

500 / 600 €



8

8 **PISSARRO Claude (né en 1871)**  
*Paysage de rivière animée*  
 Huile sur toile, signée en bas à gauche  
 38 x 46.5 cm

1 000 / 1 500 €

9 **LUKSCH-MAKOWSKY Elena (1878-1967)**  
*Paysage de forêt sous la neige*  
 Huile sur toile, signée en bas à droite (restauration)  
 36 x 57 cm

500 / 600 €



9





10

**10 MOUALLA Fikret (1903-1967)**

*Au marché, circa 1960*

Gouache sur papier, signée en bas à droite  
37 x 59,5 cm

L'œuvre sera incluse dans le tome II du Catalogue raisonné de Fikret Moualla, actuellement en préparation par Marc Ottavi et Kerem Topuz.

Expert : Monsieur Marc Ottavi

10 000 / 15 000 €



11

**11 MANE-KATZ Emmanuel (1894-1962)**

*Le mariage juif*

Huile sur toile, signée en haut à droite  
26 x 89 cm

20 000 / 30 000 €





12

- 12 HILAIRE Camille (1916-2004)**  
*L'armoire à glace*  
Huile sur toile, signée en bas à gauche, contresignée,  
datée 1961 et titrée au dos  
49 x 24 cm

PROVENANCE :  
Vente Eric PILLON, Versailles, le 13 mai 2012, lot n° 238.  
2 000 / 3 000 €



13

- 13 DUFRESNE Charles (1876-1938)**  
*Les élégantes*  
Aquarelle et encre, signée en bas au milieu  
29 x 23 cm

400 / 500 €



14



15

**14 TOBIASSE Théo (1927-2012)**

*Place Vendôme*

Huile sur toile, datée 1966, titrée en haut à gauche, signée en bas à droite (manques à la couche picturale)

53 x 64 cm

3 000 / 5 000 €

**15 TOBIASSE Théo (1927-2012)**

*Le Rabin*

Technique mixte et collage sur toile, signé en haut à droite

27 x 22 cm

2 500 / 3 500 €





**16 TOBIASSE Théo (1927-2012)**

*Maternité au chat*

Technique mixte et collage sur toile, daté 1967, titré en haut à gauche, signé en bas à droite  
55 x 46 cm

3 000 / 5 000 €

16

**17 TOBIASSE Théo (1927-2012)**

*Femme objet dans la splendeur biblique*

Technique mixte et collage sur toile, daté octobre 1981 au centre, signé en haut à droite, titré en bas à gauche  
80 x 65 cm

8 000 / 10 000 €



17



**18 TOBIASSE Théo (1927-2012)**

*Femme de Gochen*

Technique mixte et collage sur toile, daté 1976 en bas à droite, titré en haut à droite, signé à gauche  
34 x 26 cm

2 000 / 4 000 €

18

**19 TOBIASSE Théo (1927-2012)**

*Vence et le chat assis*

Technique mixte signée, titrée et datée  
61 en haut à gauche  
160 x 120 cm

6 000 / 8 000 €



19



**20** **TOBIASSE Théo (1927-2012)**  
*Bethsabée et Salomon*  
Sculpture en bronze à patine brune, signée,  
titrée et numérotée 4/9 au revers  
62 x 49 cm  
4 000 / 6 000 €



20

**21** **TOBIASSE Théo (1927-2012)**  
*Le chat Moloch couché*  
Sculpture en bronze à patine brune, numérotée  
4/8, fonte : Tobiasse Fonderie Fusion  
84 x 146 x 58 cm  
8 000 / 12 000 €



21



22

**22 WEISBUCH Claude (1927-2014)**  
*Kabuki*  
Huile sur toile, signée en bas à droite  
60 x 50 cm  
2 500 / 3 500 €



23

**23 WEISBUCH Claude (1927-2014)**  
*Le violoniste*  
Huile sur toile, signée en bas à droite  
60 x 50 cm  
2 000 / 3 000 €



24

**24 DUCOURNAU Mathieu (né en 1965)**  
*Oiseau*  
Technique mixte  
128 x 143 cm  
1 000 / 2 000 €





25

**25 ARBAS Avni (1919-2003)**

*Bouquet*

Huile sur panneau, signé et daté 1966 en bas à droite, contresigné et daté au verso  
73 x 49,5 cm

PROVENANCE :

Famille Bourdet, amie de l'artiste

3 000 / 5 000 €

**26 ARBAS Avni (1919-2003)**

*Cavalier*

Huile sur toile, signée en bas à gauche et datée 1969  
46 x 38 cm

PROVENANCE :

Succession de Sir Peter Ustinov

Nous remercions Monsieur Kerem Topuz d'avoir confirmé l'authenticité de cette œuvre

1 200 / 1 800 €



26

**27 LAGUT Irène (1893-1994)**

*Les deux amies*

Huile sur toile, signée en bas à droite  
100 x 65.5 cm

1 000 / 1 500 €



27



28

**28 DUBUC Roland (1924-1998)**

*Moulins, corps de ferme et personnage rouge*  
Huile sur toile, signée en bas à droite, numérotée au dos sur la toile et le châssis 89289  
54 x 65 cm

200 / 300 €



29

**29 DUBUC Roland (1924-1998)**

*Paysage animé à la rivière et au village jaune*  
Huile sur toile, signée en bas à droite, annotée au dos GV88117  
54 x 65 cm

200 / 300 €



30

**30 DUBUC Roland (1924-1998)**

*Paysage fluvial à la péniche par temps de neige*  
Huile sur toile, signée en bas à droite, annotée GV88120 au dos  
46 x 55 cm

200 / 300 €



31

**31 DUBUC Roland (1924-1998)**

*Rue animée et maison à colombages*  
Huile sur toile, signée en bas à gauche et annotée au dos GV88121  
64.5 x 54 cm

200 / 400 €





32

- 32 DUBUC Roland (1924-1998)**  
*Bouquet de fleurs sur une table à la nappe rouge*  
 Huile sur toile, signée en bas à droite, annotée au dos GV88119  
 64.5 x 54 cm

150 / 200 €



33

- 33 DUBUC Roland (1924-1998)**  
*Vue animée de Montmartre, Paris*  
 Huile sur toile, signée en bas à droite, numérotée au dos 89301  
 50 x 61 cm

200 / 300 €



34

- 34 DUBUC Roland (1924-1998)**  
*Paysage d'hiver au personnage bleu*  
 Huile sur toile, signée en bas à gauche, annotée GV88118  
 65 x 54 cm

200 / 300 €



35

- 35 DUBUC Roland (1924-1998)**  
*Paysage d'hiver à la rivière et aux péniches*  
 Huile sur toile, signée en bas à droite, annotée GV88122 (réseau de craquelures)  
 46 x 55 cm

200 / 300 €

**36 KEULEYAN LAFON Jean (1886-1973)**

*Vue de Méditerranée*

Huile sur toile, signée en bas à droite

54 x 65 cm

200 / 300 €



36



**37 PICASSO Pablo (1881-1973)  
d'après**

*Portrait de Maya au bateau*, circa 1965

Impression offset et phototypie en couleurs sur vélin d'Arches, signée au crayon en bas à droite (insolée au recto et au verso, petites déchirures et légers manques sur les bords, quelques cassures, petit renfort de papier brun au verso dans le bas, cadre)

73 x 54 cm - Feuillet : 80 x 60 cm

Au verso de l'encadrement, mentions manuscrites concernant la provenance : épreuve offerte par Picasso à la naissance de la fille de l'ancienne propriétaire, puis donnée par cette dame à son avocat. Cette planche représente Maya la fille de Picasso, née en 1935 de Marie-Thérèse Walter et est inspirée d'une peinture de 1938.

Expert : Madame Sylvie Collignon

5 000 / 8 000 €

37





38

**38 LORJOU Bernard (1908-1986)**  
*Caricature du Général de Gaulle*  
 Lithographie rehaussée à la craie,  
 dédiée à Claude Bourdet  
 59.5 x 43 cm

100 / 200 €



39

**39 PIGNON Édouard (1905-1993)**  
*Plage verte, les plongeurs*  
 Huile sur toile, signée en bas à droite et datée 71  
 65 x 81 cm

1 500 / 2 000 €



40

**40 PIGNON Édouard (1905-1993)**  
*Haute tension*  
 Huile sur toile, signée en bas au milieu, annotée et  
 datée 85 en bas vers le milieu  
 65 x 81 cm

1 500 / 2 000 €



41

**41 PIGNON Édouard (1905-1993)**  
*Haute tension*  
 Aquarelle, signée en bas à droite et datée 53, numérotée  
 1006 au verso  
 48 x 63 cm

600 / 800 €



42

**42 PIGNON Édouard (1905-1993)**  
*Laurent, tête de guerrier*  
 Huile sur toile, signée et datée 67 en bas à droite,  
 titrée sur le châssis au verso  
 38 x 46 cm

1 500 / 2 000 €



43

**43 PIGNON Édouard (1905-1993)**  
*Nu blanc endormi*  
 Huile sur toile, signée et datée 73 en bas à droite, titrée  
 sur le châssis  
 81 x 100 cm

1 500 / 2 000 €



44

**44 PIGNON Édouard (1905-1993)**  
*Nu jaune*  
 Aquarelle, signée et datée 71 en bas à droite, titrée et  
 annotée « Laurent 16 juin 72 » au verso  
 58 x 78 cm

600 / 800 €



45

**45 PIGNON Édouard (1905-1993)**  
*Nu rouge*  
 Gouache, signée et datée 80 en bas vers la droite  
 58 x 78 cm

800 / 1 200 €





46

**46 PIGNON Edouard (1905-1993)**

*Paysage animé en hiver*

Huile sur toile, signée en bas à droite  
38 x 55 cm

**47** Non venu

1 500 / 2 000 €



48

**48 PIGNON Edouard (1905-1993)**

*Paysage à la batteuse, Filaciano*

Huile sur toile, signée et datée 60 en bas à droite, titrée et dédiée pour Catherine, son ami Pignon 1964, au verso (pièce au dos)  
92 x 60 cm

PROVENANCE :  
Famille Bourdet, amie de l'artiste

2 500 / 3 500 €



49

**49 ARMAN Fernandez (1928-2005)**  
*Luth - Hommage à Oum Kalthoum (2004)*  
 Bronze argenté et luth découpé, signé et numéroté 8/8  
 90 x 46 cm  
 On y joint un luth

25 000 / 30 000 €



50

**50 ARMAN Fernandez (1928-2005)**  
*La Fenice III (2004)*  
 Bronze à patine dorée et patine noire, 2004, signé et numéroté 63/100 sur la terrasse, Bocquel Fondateur .  
 61 x 29 cm

5 000 / 6 000 €



**51 KLEIN Yves (1928-1962)**

*Petite vénus bleue*

Sculpture broche en bronze peint couleur IKB, feuille d'or, écriin en plexiglass. Edition numérotée 385/500

Coffret : Hauteur : 12 cm - Largeur : 8.5 cm - Profondeur : 7 cm

Un certificat sera remis à l'acquéreur

5 500 / 6 500 €



51

**52 DECOSTER Nathalie (née en 1965)**

*L'air du temps, 1995*

Bronze et fer, signé sur la terrasse et numéroté 1/8

99 x 50 x 30 cm

6 000 / 8 000 €



52



53

**53 ROTELLA Mimmo (1918-2006)**  
*Marilyn Monroe*  
 Arrachage sur inox poli, signé et numéroté 46 par l'artiste, œuvre unique.  
 150 x 45 cm

1 200 / 1 800 €



54

**54 RANCINAN Gérard (1953)**  
*Les contes de Perrault, Le petit chaperon rouge*  
 Photographie, tirage lambda sur aluminium  
 60 x 73 cm

2 000 / 3 000 €



55

**55 OTHONIEL Jean-Michel (né en 1964)**  
*Verre soufflé argenté et décoré à l'acide, 2004*  
 Numéroté 70/99 et signé au dos, édition Stéphane Klein  
 78 x 58.5 cm

2 000 / 2 800 €



**56 KLASEN Peter (1935)**

*Jeans, 1972*

Acrylique sur toile, contresignée, titrée et datée  
72 sur la toile au dos  
70 x 80 cm

2 000 / 3 000 €



56



57

**57 GISCLARD Stéphane (né en 1966)**

*Flat Iron building*

Huile sur toile, signée en bas à droite  
100 x 100 cm

PROVENANCE :

Cannes enchères, 29 avril 2012, lot n° 318

1 500 / 2 500 €



58

**58 GISCLARD Stéphane (né en 1966)**

*Burlesque, Paris*

Huile sur toile, signée en bas à gauche  
162 x 130 cm

PROVENANCE :

Vente Pillon 13/05/2012

2 000 / 3 000 €





59

**59 PANSART Robert (1909-1973)**

*Les sept vertus (1949)*

Peinture sur verre eglomisé

190 x 164 cm

15 000 / 20 000 €

Droit de suite à la charge de l'acheteur





60

**60 MASSON André (1896-1987)**  
*Migration à la source*, 1957  
 Tempera sur toile, signée, titrée et datée au revers  
 73 x 91 cm

PROVENANCE :  
 Galerie Louise Leiris

20 000 / 30 000 €

**61 MASSON André (1896-1987)**  
*Love*  
 Encre, cachet sec, signé en bas à droite et daté 1970 au dos  
 50 x 36,5 cm

PROVENANCE :  
 Louise LEIRIS

1 000 / 1 800 €



61



62

**62 CALMETTES Jean-Marie (1918-2007)**  
*Nature morte au crabe*  
 Huile sur toile, signée et datée 1960 au verso  
 22 x 27 cm

PROVENANCE :  
 Famille Bourdet

300 / 400 €



63

**63 BAZAINE Jean René (1904-2001)**  
*Composition*  
 Gravure, numérotée 45/300 en bas à gauche, signée et datée 51 en bas à droite  
 15.5 x 48.5 cm

100 / 200 €



64

**64 ANDREENKO Michel (1894-1982)**  
*Composition abstraite*  
 Aquarelle et gouache, signée en bas à droite  
 25 x 33.5 cm

500 / 600 €



65

**65 JANIN Louise (1893-1997)**  
*Ensemble de deux compositions musicalistes*  
 Gouache sur papier brun  
 12 x 8 cm ; 22.5 x 25 cm

200 / 300 €





66

**66 BARNABE Duilio (1914-1961)**

*Homme*  
Gouache  
72 x 49 cm

1 000 / 1 500 €



67

**67 BARNABE Duilio (1914-1961)**

*Pierrot blanc*  
Huile sur toile  
100 x 65 cm

1 000 / 1 500 €



68

**68 BARNABE Duilio (1914-1961)**

*Paysage avec fontaine*  
Huile sur toile (accident)  
70 x 85 cm

800 / 1 200 €



69

**69 BARNABE Duilio (1914-1961)**

*Paysage*  
Huile sur toile (accident)  
120 x 180 cm

800 / 1 200 €



70

**70 BARNABE Duilio (1914-1961)**

*Personnage en bleu*

Huile sur toile

100 x 65 cm

1 000 / 1 500 €



71

**71 BARNABE Duilio (1914-1961)**

*Femme, 1947*

Huile sur toile, signée en bas à droite

58 x 50 cm

1 000 / 1 500 €



72

**72 CLAUS Camille (1920-2005)**

*Lunaire*

Huile sur toile, monogrammée et datée

65 en bas à gauche, signée, titrée et

datée 13.XI.65 sur le châssis (perforation)

101 x 81 cm

1 000 / 1 500 €



73

**73 CHAPOVAL Youla (1919-1951)**

*Laque*

Huile sur toile, signée en bas à droite et datée I.II.1949

au verso

19 x 24 cm

BIBLIOGRAPHIE :

Evelyne & Marie-Laure Moisset, Youla CHAPOVAL, catalogue raisonné de l'œuvre peint, les Editions de l'Amateur, 2015, n° 424

PROVENANCE :

Famille Bourdet, donnée par l'artiste à la famille

2 000 / 3 000 €



**74 KIJNO Ladislav (1921-2012)**

*Sans titre*

Huile sur toile, signée et datée 57 en bas à gauche (pièce au dos, accidents et restaurations)

116 x 89 cm

PROVENANCE :

Famille Bourdet

4 000 / 7 000 €



**75 KIJNO Ladislav (1921-2012)**

*Composition abstraite*

Papier froissé, aérosol, signé en bas à droite

66 x 54 cm

1 200 / 1 500 €

**76 HARTUNG Hans (1904-1989)**

*L. 1958-42, 1958*

Lithographie et xylographie, numérotée 14/50

en bas à gauche et signée en bas à droite

54 x 35,5 cm

BIBLIOGRAPHIE :

Catalogue raisonné de l'estampe d'Hans Hartung, RMM 121

400 / 600 €

74



75



76



77

**77 PRASSINOS Mario (1916-1985)**

*Sans titre*

Dessin à l'encre de Chine, daté 3 sept 5 en bas vers la gauche, signé au dos du montage

47,5 x 63 cm

PROVENANCE :

Famille Bourdet

1 000 / 1 500 €



78

**78 BONI Paolo (1926-2017)**

*Composition abstraite*

Plaques de cuivres

146 x 64 cm

300 / 400 €



79

**79 BONI Paolo (1926-2017)**

Deux lithographies :

*Décembre*

Lithographie, numérotée 3/10 en bas à gauche, titrée en bas au centre, signée et datée 64 en bas à droite, dédiée «Catherine con simpatico Paolo»

27 x 33

*Chœur*

Lithographie, numérotée 7/13 en bas à gauche, titrée en bas au centre et signée en bas à droite 28 x 22.5 cm

80 / 120 €





80

**80** **SEGUI Antonio (né en 1934)**  
*Vue de ville*  
 Pastel, signé et daté 07 en bas à gauche  
 32 x 24 cm

1 800 / 2 500 €



81

**81** **SEGUI Antonio (né en 1934)**  
*Buste d'homme et femme marchant*  
 Pastel, signé en bas à droite  
 25 x 32 cm

1 000 / 1 500 €



82

**82** **LOUCHANSKY Marcelle (1912-1988)**  
*Composition abstraite*  
 Huile sur toile, contresignée, datée 1954 et numérotée au dos  
 49,5 x 40 cm

500 / 1 000 €



83

**83** **LE GROUMELLEC Loïc (né en 1957)**  
*Megalithe noir*  
 Huile sur toile, signée, titrée et datée mars 86 au revers (accident)  
 24.5 x 19.5 cm

1 000 / 1 500 €



84

**84 DI MACCIO Gérard (1938)**  
*Le baiser*  
Huile sur toile, signée en bas à droite  
81 x 116 cm  
800 / 1 000 €



85

**85 DI MACCIO Gérard (1938)**  
*Femme aux cornes*  
Huile sur toile, signée en bas à droite  
92 x 65 cm  
600 / 800 €



86

**86 DI MACCIO Gérard (1938)**  
*Femme*  
Huile sur panneau, signé en bas à droite  
46 x 38 cm  
200 / 300 €



87

**87 DI MACCIO Gérard (1938)**  
*Zèbre*  
Calque  
19,5 x 26,3 cm à vue  
100 / 200 €



88

**88 UGARTE Jean-Pierre (1950)**  
*Fontaine fantastique*  
Huile sur toile  
27 x 22 cm  
100 / 200 €



89

**89 UGARTE Jean-Pierre (1950)**  
*Paysage fantastique, triptyque*  
Huile sur panneau, signé sur le panneau central et daté 97  
23,5 x 42,5 cm  
200 / 300 €





90

**90 MODIGLIANI Amédéo (1884-1920)**

*Tête de jeune fille à la frange*

Bronze à la cire perdue à patine brune nuancée, signé et numéroté  
XIII/XXV, cachet du fondeur VALSUANI  
49,3 x 16,5 x 24 cm

On joint le certificat de Valsuani

12 000 / 15 000 €

91 **LEWIS Dylan (né en 1964)**

*Tête de guépard*

Bronze patiné, signé et numéroté 9/15, S108M

Hauteur : 52 cm

8 000 / 10 000 €



91



92

92 **VALTON Charles (1851-1918)**

*Lionne blessée*

Epreuve en bronze à patine verte, signé sur la terrasse, cachet de fondeur Colin

50 x 29 cm

600 / 800 €





93

**93 SANDOZ Edouard Marcel (1881-1971)**

*Fennec*

Bronze à patine argentée, cachet de fondeur Susse, cire perdue  
8,5 x 9 cm

2 000 / 3 000 €

**94 SIRKEOJA Reijo (1953-1965)**

Coupe en argent (916/1000) martelé sertie de cabochons d'améthystes, manufacture Hopeataidetakomo, Tampere 1962, signée KASITYOTA  
Travail finlandais  
Longueur : 20.5 cm - Largeur 18 cm - Hauteur : 6 cm - Poids 214 g

500 / 600 €



94



95



**95 LAM Wifredo (1902-1982)**

*L'oiseau de feu - L'oiseau de fer*

Deux sculptures en laiton poli ou laiton chromé, 1970, numérotées 8/500 A/B, signées  
28 x 15 cm

3 000 / 4 000 €



96

**96 Singe de la sagesse se couvrant les oreilles**

Marbre  
Hauteur : 38 cm

200 / 300 €

**97 MARGARA Pierre (XX<sup>e</sup> siècle)**

*Éléphant et main*  
Bronze patiné, signé  
Hauteur : 39 cm

300 / 400 €



97



98

**98 MATTER Pierre (né en 1964)**

*Vache laitière, composition reliée à un appareil industriel*  
 Bronze, technique mixte, signé et numéroté 4/8, cachet fondeur  
 Longueur : 110 cm - Hauteur : 34 cm

2 000 / 3 000 €

**99 MATTER Pierre (né en 1964)**

*Taureau mécanique*  
 Bronze patiné, signé et numéroté 7/8  
 Hauteur : 55 cm

2 000 / 3 000 €



99



100

**100 LAZAREFF Alexandra (née en 1943)**

*Chaise et boulons*  
 Bronze, 2002, signé et numéroté 2/8, fonderie « M »  
 75 x 51 cm

1 000 / 1 500 €





101

**101 LAZAREFF Alexandra (née en 1943)**

*Taureau*

Terre cuite à patine noire, signée en bas (accidents et restaurations)  
55 x 86 cm

PROVENANCE :

Vente Thierry de Maigret, le 25 juin 2014.

500 / 1 000 €



102

**102 LAZAREFF Alexandra (née en 1943)**

*Mécano*

Bronze à patine mordorée, signé et numéroté  
1/8 en bas  
45 x 34 cm

PROVENANCE :

Vente Thierry de Maigret, le 25 juin 2014.

1 000 / 1 500 €



103

**103 LAZAREFF Alexandra (née en 1943)**

*Cheval mécanique*

Bronze à patine brune, signé EA, numéroté 3/4,  
2006, cachet de fondeur  
Hauteur hors tout : 42 cm

1 000 / 1 500 €



104

**104 LAZAREFF Alexandra (née en 1943)**

*Pélican*

Bronze à patine sombre, signé et numéroté  
1/7 à la base.

Fonte d'édition moderne sans marque ni  
cachet de fondeur

69 x 35 cm

1 000 / 1 500 €



105

**105 CHOISNET Alain (né en 1962)**  
*Femme au voile blanc, seins nus*  
 Bronze patiné au naturel  
 Hauteur : 170 cm

800 / 1 200 €

**107 MEISLER Frank (1929-2018)**  
*Jérusalem*  
 Sculpture lampe en métal doré et argenté, édition à  
 190 exemplaires, signée et titrée sur le socle en pierre  
 marbrière (accidents)  
 Hauteur : 50 cm - Diamètre : 42 cm

1 500 / 2 500 €



106

**106 CHOISNET Alain (né en 1962)**  
*Femme accroupie*  
 Bronze patiné au naturel  
 Hauteur : 49 cm

200 / 300 €



107





108

**108 DIONYSOPOULOS Pavlos dit PAVLOS (1930-2019)**

*Bar Moyen, 2011*

Sculpture en papier d'affiche découpé, signé et daté sur la base présenté sous plexiglass

Hauteur : 41 cm - Longueur : 32 cm - Profondeur : 21 cm

3 000 / 5 000 €



**109 DIONYSOPOULOS Pavlos dit PAVLOS (1930-2019)**

*Arbre, 2011*

Sculpture en papier découpé, signé et daté à la base, présenté sous plexiglass

Hauteur : 39 cm - Longueur : 29 cm

2 000 / 3 000 €

109



110

**110 DIONYSOPOULOS Pavlos dit PAVLOS (1930-2019)**

*Le train sifflera trois fois*

Tableau sculpture en papier d'affiche découpée, signé, daté 2007 et  
titré au dos, sous un emboîtement en plexiglass

179 x 194 cm

30 000 / 40 000 €





111

**111 HOURI Yann (né en 1990)**  
*Identity is inside*  
 Acrylique et mine de plomb sur toile, signée  
 et datée 2015 en bas à gauche  
 114 x 145 cm

8 000 / 12 000 €



**112 HOURI Yann (né en 1990)**  
*Inside identity*  
 Technique mixte, signée en bas à droite et  
 datée 2015  
 144 x 113 cm

4 000 / 6 000 €

112





113

**113 PERRAULT Iseult (XXI<sup>e</sup> siècle)**

*Sinoé - Ida, 2022*

Deux acryliques sur bois  
190 et 220 cm

300 / 500 €



**114 COMBAS Robert (né en 1957)**

*Jason*

Sculpture en résine peinte  
à l'acrylique, signée et  
numérotée 3/8,  
240 x 180 x 152 cm

PROVENANCE :

- Acquis auprès de l'artiste.
- FIAC 2004
- Cannes Enchères, 20 octobre 2013

EXPOSITION :

« Robert Combas - Joke'r » Ludwig  
Museum de Koblenz. du 26 janvier  
au 9 mars 2008 puis Cannes et Séoul  
(reproduit en pleine page  
au catalogue)

BIBLIOGRAPHIE :

«Robert Combas. Bonjour !»,  
Galerie Guy Pieters, 2005  
(reproduit en pleine page)

25 000 / 30 000 €

114



**115 SPARK Benjamin (né en 1969)**  
*Apple Tree*  
 Technique mixte sur toile,  
 signée en bas à droite  
 115 x 146 cm  
 1 000 / 1 500 €

**116 NOE TWO (né en 1974)**  
*The Lost World*  
 Aérosol, acrylique et marqueur  
 sur toile, signé en bas à droite,  
 contresigné, titré et daté au dos  
 160 x 248 cm  
 PROVENANCE :  
 Artcurial, le 14/02/2016)

15 000 / 25 000 €



115



116





117

**117 MISSTIC (1956-2022)**

*La réciprocité est un mystère*

Aérosol sur panneau, signé en bas à gauche  
88 x 100 cm

5 000 / 6 000 €

**118 HINOJOSA Aaron (1958-2018)**

*Tigre Chinois*

Technique mixte (accidents, élément à refixer)  
44 x 27 cm

200 / 300 €



118



**119 HINOJOSA Aaron (1958-2018)**

*Tigre aux couverts*

Technique mixte  
Hauteur : 58 cm -  
Longueur : 41 cm

500 / 1 000 €

119



**120 HINOJOSA Aaron (1958-2018)**

*Dominos*

Technique mixte

146 x 114 cm

800 / 1 200 €

**121 HINOJOSA Aaron (1958-2018)**

*Jeu de l'oie*

Technique mixte et collage sur toile (accidents)

100 x 100 cm

300 / 400 €

**122 HINOJOSA Aaron (1958-2018)**

*Le mérite de l'espace*

Technique mixte et collage sur toile, signé en bas à droite

100 x 100 cm

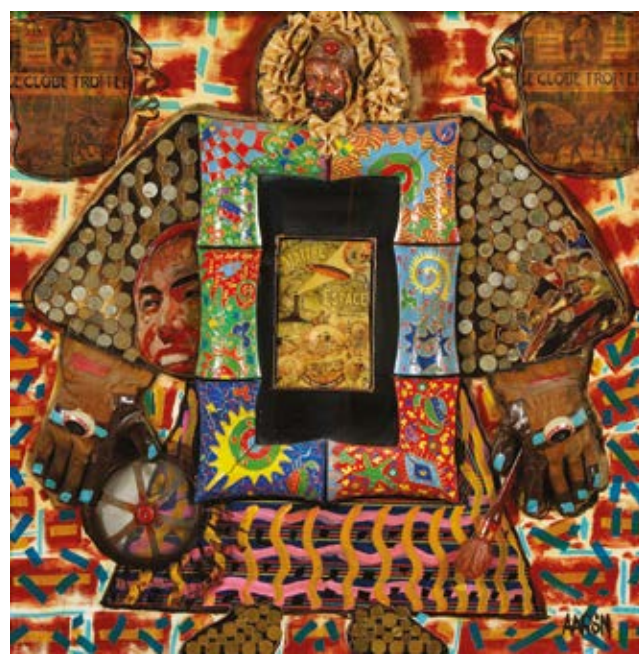
300 / 500 €



120



121



122





123



124

- 123 JONONE (né en 1963)**  
*Prisoner of the mind*, 1990  
 Bombe aérosol et acrylique sur toile,  
 signée et titrée au dos  
 150 x 196 cm

PROVENANCE :  
 Œuvre réalisée à l'Hopital Ephémère en 1990

12 000 / 18 000 €

- 124 JONONE (né en 1963)**  
*Paris by night*, 2010  
 Toile, signée en bas vers la droite  
 149 x 144

8 000 / 12 000 €





125

**125 JOSEPHA (née en 1950)**

*Personnage féminin*

Résine polychrome, édition 8/8

Hauteur : 180 cm

3 000 / 6 000 €



126

**126 PASQUA Philippe (né en 1965)**

*Portrait de femme*

Technique mixte, signée en bas à droite et datée 2010

100 x 72 cm

2 000 / 3 000 €



127

**127 BERROCAL Miguel (1933-2006)**

*La femme assise 1962 (Opus 68)*

Bronze à patine brune coulé à la cire et support en métal, signé, EA/3, tirage à 3 exemplaires + 1 EA  
75,9 x 49 x 29,5 cm

PROVENANCE :

Vente Cornette de SAINT CYR du 31 mars 2015, N° 258.

Cette œuvre est répertoriée dans le Catalogue Raisoné de l'artiste de 1973 sous la mention Opus 68 (référence du modèle).

L'authenticité est référencée par Madame Cristina Berrocal et par la Fundación Escultor Berrocal

25 000 / 35 000 €



128

**128 BERROCAL Miguel (1933-2006)**

*Torso benameji (Opus 37)*

Bronze à patine brune coulé à la cire et support en métal, 1961, signé, numéroté 2/4, tirage à 4 exemplaires + 1 EA  
164,5 x 83 x 32 cm

PROVENANCE :

Vente CORNETTE de SAINT-CYR, du 31 mars 2015, N° 264  
(32.000 € hf)

Cette œuvre est répertoriée dans le Catalogue Raisoné de l'artiste sous la mention Opus 37 (référence du modèle)

Le titre est un hommage à une ville située dans la province de Cordoue en Andalousie.

Cette œuvre est référencée dans les archives de la Fundación Escultor Berrocal

30 000 / 35 000 €





129

**129 BERROCAL Miguel (1933-2006)**  
*Hoplita, 1981/82*  
 Bronze et bronze à patine noire, numéroté 202/500  
 24 x 14 cm  
 2 000 / 2 500 €



130

**130 BERROCAL Miguel (1933-2006)**  
*Torso con bolas (1981)*  
 Bronze, signé et numéroté 13/25  
 Hauteur hors tout : 31,5 cm  
 2 500 / 3 500 €



131

**131 BERROCAL Miguel (1933-2006)**  
*Torso con nodo (1981)*  
 Bronze, signé et numéroté 13/25 (petits chocs)  
 Hauteur hors tout : 34,5 cm  
 2 500 / 3 500 €



132

**132 BERROCAL Miguel (1933-2006)**  
*Femme*  
 Bronze, signé et numéroté 4/9  
 Hauteur : 51 cm  
 4 000 / 6 000 €



133

- 133 BERROCAL Miguel (1933-2006)**  
*Menine II (Opus 117)*  
 Laiton doré, 1972, numéroté 1071/2000  
 Hauteur : 29 cm - Diamètre : 19 cm  
 1 000 / 1 500 €



134

- 134 BERROCAL Miguel (1933-2006)**  
*Roméo et Juliette*  
 Laiton doré, 1966-1967, numéroté 1725/2000  
 14,5 x 21 cm  
 1 500 / 2 500 €



135

- 135 BERROCAL Miguel (1933-2006)**  
 Boîte ouvrant à un tiroir, éléments  
 aimantés amovibles  
 Hauteur : 16,5 cm - Largeur : 19,5 cm  
 - Profondeur : 13 cm  
 800 / 1 200 €



136

- 136 BERROCAL Miguel (1933-2006)**  
*Torse feuille de vigne*  
 Bronze, signé et numéroté 879  
 Hauteur : 24 cm  
 1 000 / 1 500 €





137



138



139

**137 BERROCAL Miguel (1933-2006)**

*Trajano Medio (Opus 449)*

Argent (925/1000) (8 éléments), édition VIII/VIII, 1994  
31,5 x 13 x 15,5 cm

10 000 / 15 000 €

**138 BERROCAL Miguel (1933-2006)**

*Adriano Medio (Opus 445)*

Argent (925/1000) (8 éléments), édition VIII/VIII, 1994  
29,3 x 12 x 13 cm

10 000 / 15 000 €



140

**139 BERROCAL Miguel (1933-2006)**

*Mini Zoraida*

Laiton et pierre de lune démontable formant puzzle,  
1969, numéroté 01007  
4,5 x 8,5 cm

200 / 300 €

**140 BERROCAL Miguel (1933-2006)**

*Torso Verona (Opus 173)*

Collier ras du cou et son pendentif en bronze doré et  
acier, 1980, numéroté 605/1000  
Diamètre : 13 cm

300 / 600 €



141



142

**141 BERROCAL Miguel (1933-2006)**

*Alice II, opus 216*

Bronze démontable formant puzzle, 1981/1982, numéroté 435/500, socle en marbre (une main supplémentaire)

Hauteur : 13 cm

500 / 1 000 €

**142 BERROCAL Miguel (1933-2006)**

*Il Cofanetto (1969/75)*

Zamak doré, acier inoxydable, 1969/75, édition à 500 exemplaires

18 x 19 x 15 cm

1 200 / 1 800 €



143



144



145

**143 BERROCAL Miguel (1933-2006)**

*Goliath*

Laiton doré, 1972, numéroté 1425/2000 (usures)

23,5 x 15,5 cm

2 000 / 3 000 €

**144 BERROCAL Miguel (1933-2006)**

*Torso Alcantara (Opus 364)*

Bronze à patine verte, 1992, épreuve d'artiste, numéroté 2/3

17 x 17 cm

PROVENANCE :

Vente DE VUYST du 14/05/2011

800 / 1 500 €

**145 BERROCAL Miguel (1933-2006)**

*Torso Damiano (Opus 413)*

Bronze poli, 1992-1998, numéroté 17/150

13,5 x 14 cm

PROVENANCE :

Vente De VUYST 22/03/2012

1 000 / 1 500 €





146

**146 BERROCAL Miguel (1933-2006)**  
*La Maja (Opus 162)*  
Bronze poli, 1977/78, numéroté 480/1000, socle en bois  
25,5 x 18 cm

1 000 / 1 500 €



147

**147 BERROCAL Miguel (1933-2006)**  
*Composition*  
Bronze numéroté 327/2000  
Hauteur : 29,5 cm

1 000 / 1 500 €



148

**148 BERROCAL Miguel (1933-2006)**  
*Torero*  
Laiton moulé, 1972, numéroté 799/2000  
28 x 18 cm

1 000 / 1 500 €



149

**149 BERROCAL Miguel (1933-2006)**  
*Caliari Vincenzo Verono Italien*  
Bronze, numéroté 0/9  
17 x 17 cm

1 000 / 2 000 €



150

**150 BERROCAL Miguel (1933-2006)**  
*Puzzle*  
 Bronze poli, numéroté 38/200  
 15 x 20 cm

1 000 / 2 000 €



151

**151 BERROCAL Miguel (1933-2006)**  
*Desperta ferro 3 (Opus 242)*  
 Bronze à patine noire, 1979/1982, numéroté 37/200  
 15,5 x 19,5 cm

PROVENANCE :  
 Vente de VUYST 22/10/2011

1 000 / 1 500 €



152

**152 BERROCAL Miguel (1933-2006)**  
*Torso Léon (Opus 407)*  
 Sculpture en bronze à patine brun verte nuancée,  
 1994, étiquette 393, signé et numéroté 31/150  
 19 x 21,5 cm

PROVENANCE :  
 Vente de VUYST du 10/03/2012

1 500 / 2 500 €



153

**153 BERROCAL Miguel (1933-2006)**  
*Don Carlos*  
 Bronze à patine bleue nuancée formant puzzle en trois  
 éléments, 1993, signé et numéroté 89/150  
 19 x 22 cm

PROVENANCE :  
 Vente de Vuyst, 22/10/ 2011

1 000 / 2 000 €



154

**154 BERROCAL Miguel (1933-2006)**  
*Torso*  
 Bronze poli, numéroté 55/200  
 14,5 x 20,5 m

1 000 / 2 000 €



155

**155 BERROCAL Miguel (1933-2006)**  
*Torso III*  
 Bronze doré, numéroté 9/25, socle  
 en bois  
 12 x 28,5 cm

1 000 / 1 500 €



156

**156 BERROCAL Miguel (1933-2006)**  
*Desperta Ferro 5 (Opus 244)*  
 Bronze poli formant puzzle,  
 numéroté 161/200  
 15,5 x 26,5 cm

1 000 / 2 000 €





157

**157 BERROCAL Miguel (1933-2006)**  
*Cheval cabré*  
 Bronze à patine noire, signé, numéroté 897/2000  
 Hauteur hors tout : 38,5 cm

1 500 / 2 500 €



158

**158 BERROCAL Miguel (1933-2006)**  
*Cheval cabré*  
 Bronze patiné, signé, numéroté 501/2000  
 Hauteur hors tout : 38,5 cm

1 500 / 2 500 €



159

**159 BERROCAL Miguel (1933-2006)**  
*Cheval cabré*  
 Bronze à patine mordorée, signé, numéroté 857/2000  
 Hauteur hors tout : 36 cm

1 500 / 2 500 €



160

**160 BERROCAL Miguel (1933-2006)**  
*Paloma jet, 1976*  
 Sculpture articulée en bronze et étain, édition à 2 000 exemplaires  
 22 x 27 cm

1 000 / 1 500 €



161



162

**161 LORENZL Josef (1892-1950)**  
 Paire de serre-livres aux femmes en bronze et marbre, signés  
 Hauteur : 22 cm

200 / 300 €

**164 LORENZL Josef (1892-1950)**  
*Femme dansant*  
 Bronze à patine verte, signé, base en marbre, vers 1925  
 30 x 19 cm

300 / 500 €

**162 JANLE (XX<sup>e</sup> siècle)**  
 Paire de serres livres en régule à double patine, modèle à la femme assise, signés, base en marbre noir, vers 1930  
 17 x 16 cm

100 / 150 €

**165 LORENZL Josef (1892-1950)**  
*Élégante au pantalon*  
 Bronze à patine argentée, signé, base en marbre, vers 1925  
 Hauteur : 26 cm

200 / 300 €

**163 CHIPARUS Demeter d'après**  
*Femme assise sur un haut tabouret*  
 Bronze à patine brune  
 Hauteur : 25 cm

100 / 200 €

**166 LORENZL Josef (1892-1950)**  
*Femme dansant*  
 Bronze à patine argentée, signé, base en marbre, vers 1925  
 18 x 12 cm

200 / 300 €

**167 CRIS D (XX<sup>e</sup> siècle)**  
*Femme aux grappes de raisin*  
 Régule à patine verte  
 Hauteur : 28 cm

50 / 100 €



163



164



165



166



167





168



169



170



171

- 168 LORENZL Josef (1892-1950)**  
*Femme dansant*  
 Bronze à patine argentée, signé, base en marbre, vers 1925  
 20 x 14 cm  
 200 / 300 €

- 173 MAX LE VERRIER (1891-1973)**  
*Femme au ballon*  
 Bronze et pierre dure  
 Hauteur : 37,5 cm  
 300 / 500 €

- 169 LORENZL Josef (1892-1950)**  
*Danseuse aux bras levés*  
 Sculpture chryséléphantine en bronze et ivoire, signé, vers 1925  
 Hauteur : 32 cm  
 400 / 600 €

- 170 LORENZL Josef (1892-1950)**  
*Femme dansant*  
 Sculpture en bronze à double patine, signé, base en marbre, vers 1925  
 22 x 10 cm  
 200 / 300 €

- 171 LORENZL Josef (1892-1950)**  
*Femme dansant*  
 Bronze à patine argentée, signé, base en marbre, vers 1925  
 26 x 11 cm  
 200 / 300 €

- 172 Dans le goût de Chiparus, CHARLES**  
*Femme au cerceau*  
 Bronze, signé sur la terre, cachet Le Verrier Paris  
 Hauteur : 34,5 cm  
 100 / 150 €



172



173



174

**174 Luc LANEL (1893-1965) & CHRISTOFLE**

Service à thé café Art déco en métal argenté, modèle « anneau plissé », manches et prises en bois, comprenant: une théière, une cafetière, un sucrier couvert et un pot à lait

Modèle créé vers 1936

Hauteur de la pièce la plus haute :17 cm

**BIBLIOGRAPHIE :**

Dominique Forest, « Lanel Luc et Marjolaine », Norma Editions, Paris, 2005, modèle similaire reproduit page 38.

500 / 600 €



175

**175 MÈNE Pierre-Jules, d'après**

*Modèle à l'éléphant*

Vase en bronze à patine brune, signé MÈNE à la base. Le modèle de ce vase a été créé en 1870 par Mène

27 x 20 cm

150 / 250 €



176

**176 BUTHAUD René (1886-1986)**

Vase en céramique à corps ovoïde épaulé et col conique à bord plat. Email crème dit «peau de serpent» à décor d'ovales de tailles différentes rehaussés d'or sur fond brun, signé au revers

Hauteur : 35 cm

**BIBLIOGRAPHIE :**

Pierre Cruège, René Buthaud, Les éditions de l'Amateur, 1996, reproduit p. 174. France Cruège de Forceville & Emmanuel Bréon, René Buthaud et l'Art Déco, éditions Norma, Paris, 2023, modèle similaire référencé et reproduit p. 108.

2 000 / 3 000 €



177

**177 BLUET René (1889-1958)**

*Vase, circa 1940*

Céramique émaillée à décor strié, signé sous la base

Hauteur : 30 cm

250 / 300 €



178

**178 HOVISAAR Anniki, manufacture arabia**

Coupe en céramique à glacure bleue, signée AH Arabia

Travail finlandais

Diamètre :17 cm -

Hauteur : 8 cm

300 / 400 €





179

**179 LESCOT Danièle (née en 1953)**  
 Deux grands vases en céramique émaillée, signés et datés 16.05.00 et 10.V.01  
 Hauteurs : 84.5 et 91 cm  
 250 / 300 €



180

**180 SEEGERS Patrick (XX<sup>e</sup>-XXI<sup>e</sup> siècle)**  
*Coupe aux cochons, 1998*  
 Verre teinté brun orné de têtes de cochons en relief, signée à la roue (petits éclats)  
 17 x 60 cm  
 150 / 200 €



181

**181 NYMAN Gunnel (1909-1948)**  
*Soliflore*  
 Verre coloré et bullé, édition Nuutajärvi Notsjö  
 Date de création : vers 1940  
 Hauteur : 13 - Diamètre : 12 cm  
 200 / 300 €

**182 SUBES Raymond (1891-1970)**  
 Console en fer poli à plateau supérieur rectangulaire en marbre de Sienne et deux jambes rainurées à large volûte en partie basse reposant sur une base quadrangulaire en marbre de Sienne  
 102 x 126 x 40 cm  
 On y joint une deuxième base postérieure en marbre noir veiné blanc.

BIBLIOGRAPHIE :  
 Lucien Farnoux-Reynaud, « Raymond Subes », *Mobilier & Décoration*, Paris, mai 1935, modèle à trois jambes référencé et reproduit p. 166.

4 000 / 6 000 €



182



183

**183 Travail moderne, dans le goût de Pierre Chareau**

Lampe de table en fer forgé et albâtre  
30 x 25 x 21 cm

100 / 200 €



184

**184 DOMINIQUE (dans le goût de)**

Miroir mural à vue circulaire et  
entourage d'une lame d'acier poli  
rainurée

Diamètre : 100 cm

BIBLIOGRAPHIE :

Yvanhoé Rambosson, « Les dernières  
créations de Dominique », Mobilier &  
Décoration, novembre 1930, modèle  
rapprochant référencé et reproduit p. 175.

400 / 600 €



**185 Travail français vers 1940**

Bureau à deux plateaux en merisier  
et cuir  
77 x 180 x 80 cm

200 / 300 €



186

**186 Lampe de table** en fer forgé  
patiné, billes de laiton et base en  
marbre noir

Hauteur : 29 cm

100 / 200 €



187

**187 Travail français vers 1930**

Suite de 6 chaises, structure en  
acajou et bois noirci, assise en cuir  
(légères usures)

85 x 42 x 45 cm

300 / 400 €



- 188 Lampe Pipistrello**  
**Design Gae Aulenti - Edition Martinelli**  
**Luce - Made in Italy**  
 Piètement en métal laqué blanc, réflecteur en méthacrylate blanc, estampille de l'éditeur sous le pied.  
 Hauteur : 83 cm

600 / 800 €



188



189

- 189 PIERRE et GILLES (nés en 1950 et 1953)**  
*Autoportrait dans un cœur*  
 Tirage original contrecollé, cadre en résine teintée en forme de cœur, rétroéclairé et verre sans tain, numéroté 72/99  
 Hauteur : 70 cm - Largeur : 76 cm - Profondeur : 7 cm  
 1 200 / 1 800 €

- 190 DOMINIQUE - André DOMIN & Marcel GENEVRIERE**  
**(attribué à)**  
 Meuble cabinet en placage d'acajou et pastilles de nacre sur bâti de chêne à caisson quadrangulaire et entablement supérieur en débordement ouvrant par deux portes pleines sur un intérieur à étagères et deux tiroirs bas. Piètement d'angle à jambes avant tubulaires en ressaut de part et d'autre de la façade et coniques à bague de laiton en partie basse.  
 155 x 180 x 52 cm

1 500 / 2 000 €



190



191

**191 de SCHRIJVER Olivier (né en 1958), école Belge**  
Miroir Hippocampe mini bleu vert clair, signé et numéroté 7/120  
55 x 40 cm  
400 / 600 €

**192 de SCHRIJVER Olivier (né en 1958), école belge**  
Deux fauteuils « Hollywood » en cuir brun naturel et bois massif teinté noir, avec accoudoirs  
Signés et numérotés 70 et 71/120  
68,5 x 82 cm  
800 / 1 000 €

**193 de SCHRIJVER Olivier (né en 1958), école Belge**  
Canapé deux places You and Me Boss Lounge cuir naturel acajou, signé et numéroté 9/120  
70 x 120 x 80 cm  
1 000 / 1 200 €



193



194



195

**194 de SCHRIJVER Olivier (né en 1958), école Belge**  
Miroir Diamond Star arc en ciel, signé et numéroté 5/24  
80 x 100 cm  
800 / 1 000 €

**195 de SCHRIJVER Olivier (né en 1958), école Belge**  
Paire de fauteuils Boss Lounge en cuir naturel et acajou, signés et numérotés 33-34/120  
69 x 65 x 78 cm  
1 200 / 1 500 €





196



197

**196 de SCHRIJVER Olivier (né en 1958), école Belge**  
 Fauteuil et ottoman en bois exotique et jacinthe,  
 modèle Hollywood, signé et numéroté  
 72 x 120 cm

800 / 1 000 €

**197 de SCHRIJVER Olivier (né en 1958), école Belge**  
 Banc coffre Jack en cuir capitonné signé et numéroté  
 22/500  
 51 x 121 cm

1 200 / 1 400 €

**198 de SCHRIJVER Olivier (né en 1958), école Belge**  
 Table d'appoint Lily noir pied rouge, signée et  
 numérotée 3/60  
 Hauteur : 61 cm - Diamètre : 40 cm

900 / 1 200 €

**199 de SCHRIJVER Olivier, école belge (1958)**  
 Console à deux portes, modèle « Diamond Star Gold »  
 en couleurs dorée, brune et verte, piétement en  
 aluminium, finitions velours à l'intérieur et à l'arrière,  
 signée, justification de tirage 2/8  
 Hauteur : 78 cm - Longueur : 106 cm - Profondeur : 50 cm

2 000 / 2 500 €



198



199



200

**200 DEJONGHE Bernard (1942) (France)**

Grande sculpture en verre optique massif moulé et composée de sept éléments imbriqués nommée « Colonne triangulaire » de 1995.  
Hauteur : 220 cm

PROVENANCE :

Galerie DM Sarver, 106 rue Vieille du Temple, Paris. Achat 6 juillet 2001.

Cf : figure sur le catalogue de l'exposition silicium-nuages clairs édité par la ville de Bourges.

Cf : pièces similaires au Corning Museum USA, MAD Paris, à la cité de la Céramique, Sèvres.

Documentation jointe

Expert : Madame Manuela Finaz de Villaine

15 000 / 20 000 €

**201 VOOS Jan (né en 1936)**

Vase couvert à section carrée en  
céramique polychrome sur fond blanc  
Signé et numéroté 7/8 au revers  
Hauteur totale : 41 cm - Largeur : 28 cm  
1 500 / 2 500 €



201

**202 SHUMEI Fujii (né en 1936)**

*Survol de grues sur la vallée d'Arita*  
Plat en porcelaine bleuet blanc, motifs en  
empreinte de feuilles et nervures, signé  
Date de création : vers 1980  
Hauteur : 6,5 - Diamètre : 39 cm  
600 / 800 €

**203 SHUMEI Fujii (né en 1936)**

*Survol de grues au dessus des montagnes*  
Vase à col évasé en porcelaine bleu et blanc, motifs  
en empreinte de feuilles et nervures, signé  
Date de création : vers 1980  
Hauteur : 26,5 - Diamètre : 30 cm  
1 000 / 1 500 €

1 000 / 1 500 €



202



203



**204 TELEMAQUE Hervé (né en 1937)**

*Port au Prince*

Boîte couverte en porcelaine polychrome, numérotée 2/8, signée et resinée sur le biscuit par la main de l'artiste  
40 x 30 x 30 cm

1 200 / 1 800 €



204

**205 SEGUI Antonio (né en 1934)**

Miroir

Signé au dos et numérotée 70/99  
Hauteur : 64 cm - Largeur : 76 cm

800 / 1 500 €



205

**206 Travail moderne**

Console

Structure en marqueterie de paille teintée  
70 x 89 x 24 cm

500 / 600 €

**207 Travail français moderne**

Console en plexiglas, le plateau en marqueterie de paille

73 x 89 x 24 cm

200 / 300 €



206



207



208

**208 Tapisserie moderne d'après Piet Mondrian**  
Tissé à la main en laine sur trame en coton  
240 x 170 cm

1 000 / 1 500 €



209

**209 Tapisserie moderne d'après Sonia Delaunay**  
Tissé à la main  
237 x 165 cm

1 000 / 1 500 €



**210 Tapis d'artiste d'après DANHO**

Fait main sur chaîne et trame en coton, velours en laine et soie réalisé par  
Tapis numéroté 2/8, bolduc au dos signé par l'artiste  
et (bon état)  
267 x 242 cm

4 800 / 6 000 €

**211 Tapis moderne d'interprétation contemporaine,  
XX<sup>e</sup> siècle, d'après Henri Matisse**

Chaîne et trame en coton, velours en laine  
(bon état)  
300 x 200 cm

3 800 / 4 500 €

**212 Tapis contemporain**

Chaîne et trame en coton, velours en laine  
Fait main par  
234 x 168 cm

2 300 / 3 000 €



210



211



212

MERCREDI 26 MARS 2025 - 14H



ORDRE D'ACHAT / ABSENTEE BID  
ENCHÈRES PAR TÉLÉPHONE / BIDDING BY TELEPHONE

COMMISSAIRES - PRISEURS  
174, rue du Faubourg Saint Honoré - Paris 8

À RENVOYER 24 H AVANT LA VENTE À  
*Please send, 24 hours prior to the sale to*  
Mirabaud Mercier  
174, rue du Faubourg Saint-Honoré  
75008 Paris - France  
Tél. +33 (0)1 53 30 90 30  
Fax. + 33 (0)1 53 30 90 31  
contact@mirabaud-mercier.com  
**Afin que votre demande soit traitée,  
joindre impérativement à ce formulaire  
une copie recto verso de votre pièce d'identité**  
*Please send together with this form a full copy of  
your ID so that your absentee bid offer can be  
dutly processed.*

Nom et prénom  
*Name and first name* \_\_\_\_\_  
Adresse  
*Address* \_\_\_\_\_  
Téléphone domicile  
*Home phone* \_\_\_\_\_  
Téléphone bureau  
*Officephone* \_\_\_\_\_  
Portable  
*Cellphone* \_\_\_\_\_  
Mail \_\_\_\_\_

Banque / Bank Personne à contacter <i>Person to contact</i>	Adresse / Address
Téléphone / Telephone	

Numéro de compte <i>Account number</i>	Code banque / Bank code	Code guichet / Branch code
---	-------------------------	----------------------------

\* Les ordres d'achats par téléphone sont une facilité accordée sur demande uniquement. Mirabaud Mercier acceptera les enchères téléphoniques dans la limite des lignes disponibles et ne peut être tenu responsable en cas d'insuffisance de lignes. Dans cette hypothèse Mirabaud Mercier recommande les ordres d'achats fermes. Toute demande d'enchère par téléphone implique offre d'enchère à l'estimation basse du lot.  
\* *Telephone bidding is a service offered to clients upon request only. Mirabaud Mercier will accept the telephone bids provided enough telephone lines are available and cannot be liable for any breach in service. Hence, Mirabaud Mercier highly recommend that buyers leave absentee bids instead. Any telephone bid implies a bid offer at the lower estimation of the item.*

LOT N°	DESCRIPTION DU LOT / LOT DESCRIPTION	LIMITE EN € / LIMIT IN €	hors frais légaux hammer price
_____	_____	_____	
_____	_____	_____	
_____	_____	_____	
_____	_____	_____	
_____	_____	_____	
_____	_____	_____	
_____	_____	_____	
_____	_____	_____	
_____	_____	_____	

- J'ai pris connaissance des conditions générales, informations et avis imprimés dans le catalogue** et accepte d'être lié(e) par leur contenu ainsi que toute modification pouvant leur être apportée, soit par avis affiché dans la salle de vente, soit par annonce faite avant ou pendant la vente. Je vous prie d'acquiescer pour mon compte personnel, aux limites en euros, les lots que j'ai désignés ci-contre (les limites ne comprenant pas les frais à la charge de l'acheteur).
- I have read the terms and conditions of sale as printed in the catalogue** and agree to be bound by their contents as well as by any modification that may be made to them, indicated either by notice in the saleroom or as announced before or during the sale. Please bid on my behalf up to the limit stipulated in euros, for the lot(s) designated above (exclusive of buyer's premium).

DATE \_\_\_\_\_ SIGNATURE OBLIGATOIRE  
REQUIRED SIGNATURE \_\_\_\_\_







MIRABAUD MERCIER

COMMISSAIRES-PRISEURS

174, rue du Faubourg Saint-Honoré - Paris 75008

Tél. + 33(0)1 53 30 90 30